



Република Србија  
Републички завод за статистику



Овај пројекат је финансиран  
средствима Европске уније и  
кофинансиран средствима  
Владе Републике Србије



#ЕУ  
ЗА ТЕБЕ

**ПОПИС**  
ПОЉОПРИВРЕДЕ 2023.



**КАД ЗНАМО,  
БОЉЕ ПЛАНИРАМО**

**Конференција „У сусрет Попису пољопривреде“**

**17. март 2023. Београд, Хотел „Метропол“**

[popispoljoprivrede.stat.gov.rs](http://popispoljoprivrede.stat.gov.rs)





**ПОПИС**  
ПОЉОПРИВРЕДЕ 2023.

# У СУСРЕТ ПОПИСУ ПОЉОПРИВРЕДЕ 2023

17. март 2023.  
Београд





# ВАЖНОСТ И ЦИЉЕВИ СПРОВОЂЕЊА ПОПИСА ПОЉОПРИВРЕДЕ 2023

- ❖ Континуитет у производњи структурних података у области пољопривреде
- ❖ Обезбеђивање података за најнижи територијални ниво за основна обележја
- ❖ Основ за креирање и праћење мера националне аграрне политике
- ❖ Ажурирање Статистичког регистра пољопривредних газдинстава (СРПГ)



## ЗАКОНСКА ОСНОВА

Попис се спроводи у складу са:

- ❖ Законом о Попису пољопривреде 2023. године („Службени гласник РС“, бр. 76/21)
- ❖ Светским програмом Пописа пољопривреде 2020. Уједињених нација (ФАО)
- ❖ Уредбама Европског парламента и Савета о обједињеној статистици пољопривредних газдинстава



## ИЗВЕШТАЈНЕ ЈЕДИНИЦЕ И ОБУХВАТ

Сва пољопривредна газдинства на територији Републике Србије, која задовољавају критеријум за пољопривредно газдинство и налазе се у СРПГ

Ажурирање СРПГ

- ❖ Редовна статистичка истраживања
- ❖ Административни регистри
- ❖ Информација из Пописа становништва 2022 - потенцијална пољопривредна газдинства



# ПРЕДМЕТ ИСТРАЖИВАЊА

Структурни подаци пољопривредних газдинстава:

Основна обележја

- ❖ Земљиште по категоријама коришћења
- ❖ Стока по врстама и категоријама
- ❖ Радна снага
- ❖ Органска производња
- ❖ Остали подаци о газдинству



## Обележја која се прикупљају узорком - Модули

- ❖ Воћњаци и виногради – старост и густина садње за *јабукe, крушке, брескве, кајсије и нектарине*
- ❖ Наводњавање
- ❖ Употреба ђубрива
- ❖ Начин држања стоке
- ❖ Механизација, опрема и објекти
- ❖ Обрада и одржавање земљишта





## МЕТОД ПРИКУПЉАЊА ПОДАТАКА

- ❖ Интервју на терену – подаци се уносе директно у електронски Упитник на лаптопу (**метод САРИ**)
- ❖ Самопописивање - газдинства са статусом правног лица самостално, уносом података у веб-Упитник (**метод САВИ**)
- ❖ Административни извори – евиденција МПШВ
  - подаци о органској производњи
  - примењене мере руралног развоја





## КОНТРОЛА КВАЛИТЕТА ПОДАТАКА

Непосредно након Пописа, спроводи се Постпописна анкета, поновним пописивањем домаћинстава у изабраним пописним круговима

Основни циљ ове анкете јесте да се прикупе подаци на основу којих ће се оценити грешке у обухвату пописних јединица и грешке у одговорима на изабрана пописна питања

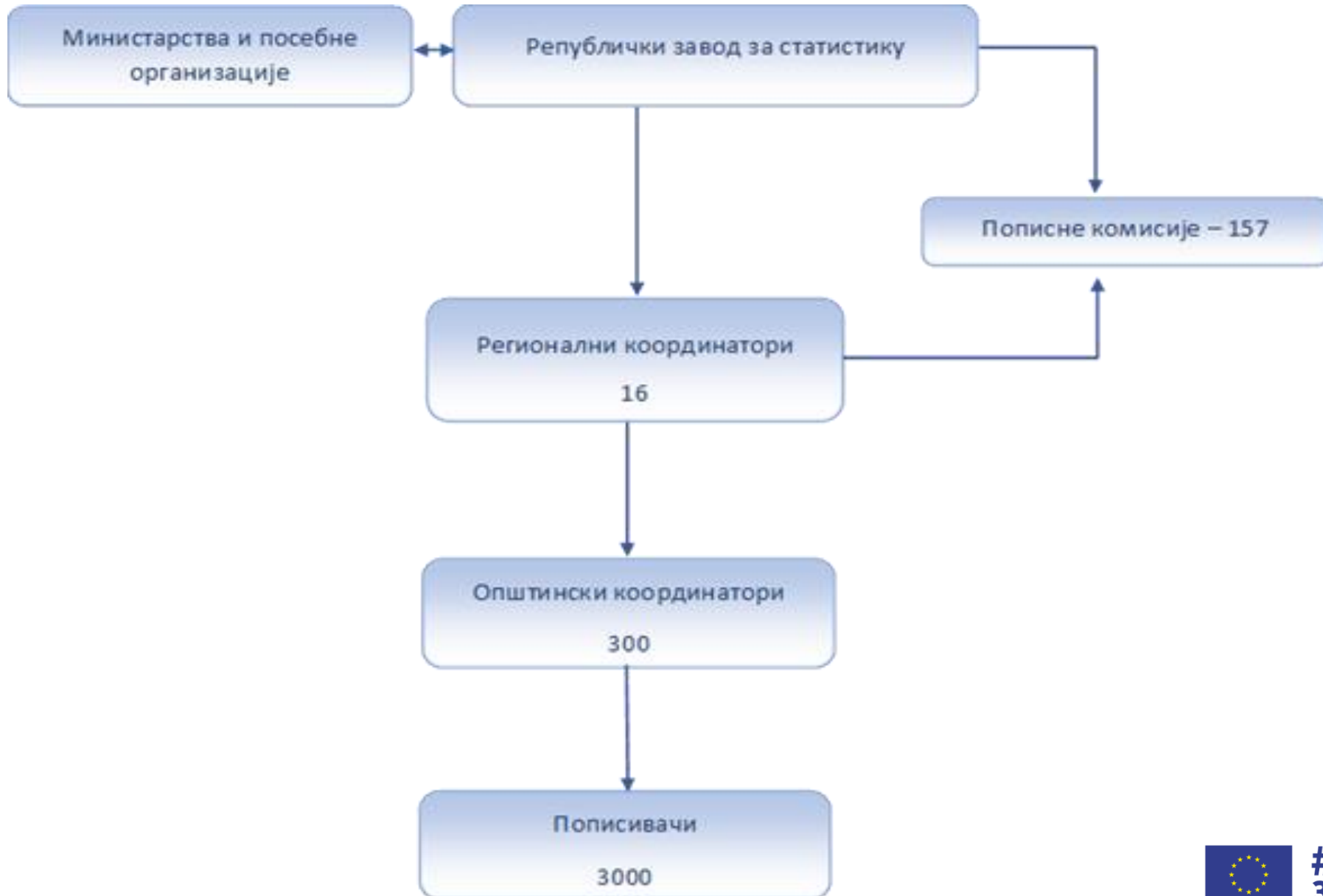


## ФИНАНСИРАЊЕ

Финансирање Пописа обезбеђено је из претприступних фондова ЕУ, у оквиру IPA 2018, и из буџета Републике Србије, у складу са Законом



# Организациона шема





## Обука извршилаца Пописа

Обука је организована у више нивоа за:

- ❖ Регионалне координаторе
- ❖ Општинске координаторе
- ❖ Пописиваче и чланове пописних комисија





## ОБРАДА И ПУБЛИКОВАЊЕ РЕЗУЛТАТА

РЗС обрађује и објављује податке у дисеминационој бази на сајту РЗС, као и у посебним студијама

### Резултати Пописа

- прелиминарни – најкасније до 31. јануара 2024. године
- коначни – сукцесивно до 31. децембра 2025. године