



**ПОПИС**  
ПОЉОПРИВРЕДЕ 2023.

# Важност и циљеви спроведеног ПОПИСА ПОЉОПРИВРЕДЕ 2023

21. мај 2024.  
Београд





**ПОПИС**  
ПОЉОПРИВРЕДЕ 2023.

**КАД ЗНАМО,  
БОЉЕ ПЛАНИРАМО**

1. октобар - 15. децембар

[popispoljoprivrede.stat.gov.rs](http://popispoljoprivrede.stat.gov.rs)

# СПРОВОЂЕЊЕ ПОПИСА ПОЉОПРИВРЕДЕ 2023

Под слоганом **КАД ЗНАМО, БОЉЕ ПЛАНИРАМО** у периоду од 1. октобра до 15. децембра 2023. године, Републички завод за статистику успешно је спровео Попис пољопривреде 2023



Попис је спроведен у складу са:

- ❖ Законом о Попису пољопривреде 2023. године („Службени гласник РС“, бр. 76/21)
- ❖ Светским програмом Пописа пољопривреде 2020. Уједињених нација (ФАО) (World Programme for the Census of Agriculture 2020, FAO – UN)
- ❖ Уредбама Европског парламента и Савета о обједињеној статистици пољопривредних газдинстава



## ФИНАНСИРАЊЕ

Финансијска средства за реализацију Пописа обезбеђена су из претприступних фондова ЕУ, у оквиру Националног програма ИПА 2018 и из буџета Републике Србије.

Попис пољопривреде 2023, као и Попис становништва, домаћинства и станова који је спроведен током 2022. године, Европска унија је финансирала са 55,17% средстава.



# ВАЖНОСТ И ЦИЉЕВИ СПРОВОЂЕЊА ПОПИСА ПОЉОПРИВРЕДЕ 2023

- ❖ Континуитет у производњи структурних података у области пољопривреде
- ❖ Обезбеђивање података за најнижи територијални ниво за основна обележја
- ❖ Основ за креирање и праћење мера националне аграрне политике
- ❖ Ажурирање Статистичког регистра пољопривредних газдинстава (СРПГ)



## ИЗВЕШТАЈНЕ ЈЕДИНИЦЕ И ОБУХВАТ

Сва пољопривредна газдинства на територији Републике Србије, која задовољавају критеријум за пољопривредно газдинство и налазе се у СРПГ

Ажурирање СРПГ

- ❖ Редовна статистичка истраживања
- ❖ Административни регистри
- ❖ Информација из Пописа становништва 2022 - потенцијална пољопривредна газдинства



# ПРЕДМЕТ ИСТРАЖИВАЊА

Структурни подаци пољопривредних газдинстава:

Основна обележја

- ❖ Земљиште по категоријама коришћења
- ❖ Стока по врстама и категоријама
- ❖ Радна снага
- ❖ Органска производња
- ❖ Остали подаци о газдинству



## Обележја прикупљена на узорку - Модули

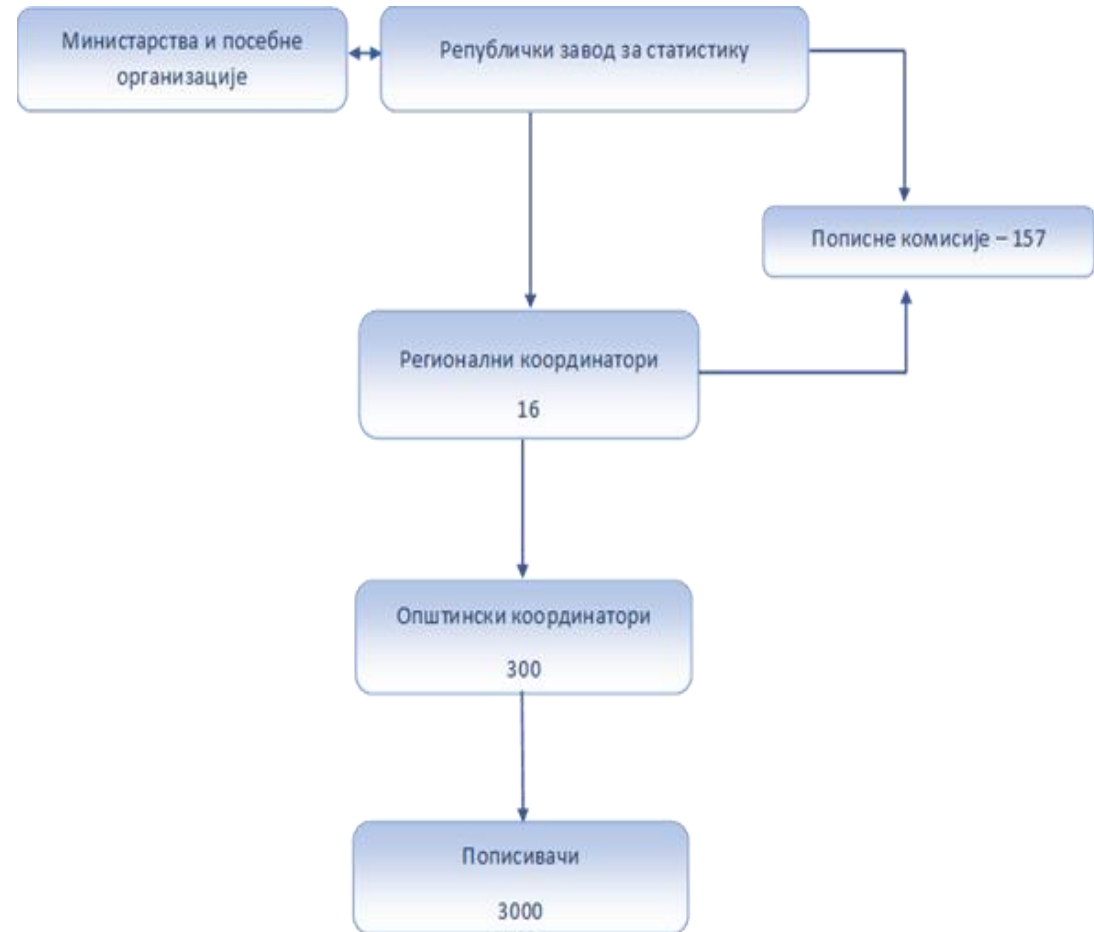
- ❖ Воћњаци и виногради – старост и густина садње за *јабукe, крушке, брескве, кајсије и нектарине*
- ❖ Наводњавање
- ❖ Употреба ђубрива
- ❖ Начин држања стоке
- ❖ Механизација, опрема и објекти
- ❖ Обрада и одржавање земљишта





# ОРГАНИЗАЦИОНА ШЕМА

Попис пољопривредних  
газдинстава на терену  
спровело је 2 842  
пописивача чији рад је  
контролисало 253  
општинска координатора





# ОБУКА ИЗВРШИЛАЦА ПОПИСА

Обука је организована у више нивоа за:

- ❖ Регионалне координаторе
- ❖ Општинске координаторе
- ❖ Пописиваче и чланове пописних комисија



## МЕТОД ПРИКУПЉАЊА ПОДАТАКА

- ❖ Интервју на терену – подаци уношени директно у електронски Упитник на лаптопу (**метод CAPI**)
- ❖ Самопописивање - газдинства са статусом правног лица уносом података у веб-Упитник (**метод CAWI**)
- ❖ Административни извори – евиденција МПШВ
  - подаци о органској производњи
  - примењене мере руралног развоја



## КОНТРОЛА КВАЛИТЕТА ПОДАТАКА

Непосредно након Пописа, спроведена је Постпописна анкета, поновним пописивањем домаћинстава у изабраним пописним круговима

Основни циљ ове анкете јесте прикупљање података на основу којих се врши оцена грешке у обухвату пописних јединица и грешке у одговорима на изабрана пописна питања



## ОБРАДА И ПУБЛИКОВАЊЕ РЕЗУЛТАТА

РЗС обрађује и објављује податке у дисеминационој бази на сајту РЗС, као и у посебним студијама

### Резултати Пописа

- Први резултати објављени су 30. јануара 2024. године
- Коначни резултати биће објављивани сукцесивно до 31. децембра 2025. године